

TORGET

FÖR KORTVÅGS- LYSSNAREN



Sven Ohlsson
Vasavägen 5
265 31 Åstorp

torget@sdx.org
042-50423

uppkoppling. För mig innebar det att jag igår fick ladda hem 1,9 MB som bilaga till ett email för att få deras nya schema. RCI och ROI är andra som kapar. Österrikarna har jag ännu inte sett hur nya schemat ser ut.

Själv går jag nu och väntar på en ny dator. Jag har äntligen bestämt mig (tror jag - det är ett par dagar kvar för att ångra mig). Sedan ska jag kunna jobba så snabbt att jag är klar innan stoppdatum! Vi hörs om en månad igen.



FN-radio i Congo

Congolese National radio har fått en ny 100 kw kortvågssändare som gör det möjligt att täcka in hela landet. Samtidigt ska FN:s fredsbevarande organisation starta upp sin största radio-operation någonsin. Det ska bli ett nationellt nätverk på 6 stationer med huvudkontor i Kinshasa. Men också regionala



sändningar på 5 orter, Goma, Kisangani, Mbandaka, Kananga och Kolémié. Man kommer att använda både FM och kortvåg (i Kinshasa). Det blir en starkare sändare än den svaga sändare som man använde för Radio Minurca i Centralafrika. Under 3 års

krig räknar man med att 3 miljoner människor dog. (Utan någon tyst minut någonstans).

< << <<< ΩΩΩΩΩΩΩΩΩ >>> >> >

Radio IKEA

Ibland frodas humorn. Följande lilla korta skriftväxling kunde idag läsas på ODXA:s epostlista.

Brian Smith: Broadcasts have been noted from the new IKEA store in Etobicoke on 104.9 FM. Original posting was for 1700 kHz but now on FM "temporarily?". Range approx. 6 kms. Ads and location info for IKEA store.

I wonder if they QSL?

Mike Csorbay: Yes, but you have to take it home and fill in the details yourself....!



Det kan tilläggas att det alltså i USA är möjligt med ytterst lågeffektade sändare för affärer och liknande med parkeringsinformation, reklam osv.

< << <<< ΩΩΩΩΩΩΩΩΩ >>> >> >

Välkomna till ännu ett Torg. Som skrivs under en tidsperiod som helt präglas av efterdyningarna till obegripliga terror-dåd. Efterdyningar som just nu bland annat innehåller nästan lika obegripliga hämndaktioner. Som provocerar fram nya hämndaktioner. På ena sidan motiverat av kamp mot terrorismen. Och på den andra sidan motiverat kamp mot den store Satan. Och eftersom frågan egentligen är så svår, så lämnar vi den och övergår till våra egna små petitesseer i ankdammen.

Som ni alla vet tog sommartiden slut 28 oktober (dvs om några dagar när detta skrivs). Då byter större delen av världens kortvågsstationer sina schema. Nya tider, nya frekvenser. För en del stationer innebär detta ännu mer nedskärningar. Ta en titt på vad som återstår av Swiss Radio Internationals schema t.ex.. Dom tror att större delen av världen har fast bredbands-

Protest med förhinder

Rock Din Radio arrangerade nyligen en protestkonsert utanför Danmarks Radio. Allt i protest mot stationens musikutbud. Tyvärr hade arrangörerna inte ordnat med elström till musikerna, så till slut fick man ordna med en provisorisk anslutning till Danmarks Radio som bjöd på strömmen. Man fick också låna kablar och annat som behövdes från Danmarks Radio.

Det berättas att Danmarks Radio tar kritiken med lugn. Det går aldrig att göra alla nöjda. Allt läst i DX-News.

En som är nöjd med DR:s musikutbud är en arbetskamrat till mig som jag fått hjälpa med att få upp ordentlig antenn så att han kan spela in P3-konserter i stereo utan att få något brus.

< << <<< ΩΩΩΩΩΩΩΩΩ >>> >> >

Radio Dublin tystade

Radio Dublin på Irland har tydligen ett antal (o)vänner. I augusti upphörde plötsligt sändningarna efter vad som uppenbarligen var en hämndaktion från tidigare medarbetare på stationen. I skydd av nattens mörker hade personer gett sig lös på nedgrävda elström- och antennkablar på den tomt där Radio Dublin sänder från.

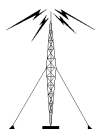
Strömförsörjningen till stationen skedde genom en provisorisk anslutning, av typ sådan man har till byggen osv. Och så hade det varit i sex år, trots att man bara hade tillstånd till detta för en kortare period. Som resultat vägrade elbolaget att koppla på strömmen igen förrän Radio Dublin löst problemet på ett mer tillfredsställande sätt.

Radio Dublin har funnits sedan 60-talet, men har en ganska brokig historia.

Allt läst i norska DX-News.

< << <<< ΩΩΩΩΩΩΩΩΩ >>> >> >

SVENSKSÄNDARNA



**Senaste nytt om
sändningar på svenska.
Och lite om de andra
skandinaviska språken**



Tyvär blir det ingen svensksändarlista denna månad. Att publicera sommarens schema är helt meningslöst. Och när detta skrivs har jag inte lyckats få ihop tillräckligt mycket material för att kunna publicera en tillförlitlig lista för vintern. Jag ber er därför att istället (om ni kan) göra ett besök på webversionen som kan hittas på:

<http://www.algonet.se/~sohl/svenska.htm>

Eller via SDXF:s hemsida på:

<http://www.sdx.org>



Så istället tar vi Utlandsprogrammets schema. Och får nästa månad fortsätta med våra Nordiska grannars schema.

Europa, Afrika, Mellanöstern

0600-0800	6065 17505	P1-morgon vardagar
0700-0900	9490	P1-morgon vardagar
0800-1000	6065 17505	P4-Ring så spelar vi lördagar
0900-1100	6045 17505	P1-Godmorgon världen söndagar
1200-1210	9490 21810	P4-Ekot vardagar
1200-1230	9490 21810	Radio Sverige lördag-söndag
1230-1240	17505 18960	P4-Ekot vardagar
1230-1300	17505 18960	Radio Sverige lördag-söndag
1600-1630	17505	Radio Sverige dagligen
1645-1810	6065	P1-Ekot, Studio Ett vardagar
1645-1815	6065	P1-Ekot, Människor och tro, Helgsmål lörd
1645-1800	6065	P1-Ekot, Filosofiska rummet söndagar
1700-1730	5840	Radio Sverige dagligen
1745-1810	13765 17505	P1-Ekot dagl (lö -1815, sö -1800)
1900-2000	6065	P4-Sport söndagar
2000-2030	6065 9765 11615	Radio Sverige dagligen
2200-2300	6065 11615	P1 Eko, Studio Ett vardagar
2200-2300	6065 11615	P1 lördagar
2200-2300	6065 11615	P3 Spanarna söndagar
2300-2330	6065 7325	Radio Sverige dagligen

Östra Europa

1600-1630	17505	Radio Sverige dagligen
1700-1730	5840	Radio Sverige dagligen
2100-2130	9445	Radio Sverige dagligen



Mellanöstern & östra Afrika

0600-0800	17505	P1 vardagar
1600-1630	17505	Radio Sverige dagligen
1700-1730	5840	Radio Sverige dagligen
1745-1810	13765	P1 Ekot dagligen
2000-2030	11615	Radio Sverige dagligen
2100-2130	9445	Radio Sverige dagligen

Sydamerika & Kanarieöarna

0100-0130	9495	Radio Sverige dagligen
0200-0230	9495 (ev 7290)	Radio Sverige dagligen
1230-1240	21810	P1 Ekot vardagar
1230-1300	21810	Radio Sverige lörd/sönd
1745-1815	17505	P1 dagligen

Ostasien & Nya Zeeland

1200-1210	17505	P1 Ekot vardagar
1200-1230	17505	Radio Sverige lörd/sönd
1400-1415	9430 (ev 17505)	Radio Sverige vardagar
1400-1430	9430 (ev 17505)	Radio Sverige lörd/sönd
1500-1515	17505	Radio Sverige vardagar

Syd-sydostasien & Australien

0200-0230	9635 (ev 7145)	Radio Sverige dagligen
1230-1240	17505	P1 Ekot vardagar
1230-1300	17505	Radio Sverige lörd/sönd
1415-1430	17505	Radio Sverige vardagar
1500-1530	17505	Radio Sverige lörd/sönd
1515-1530	17505	Radio Sverige vardagar
1600-1630	17505	Radio Sverige dagligen
2100-2130	9445	Radio Sverige dagligen

Nordamerika

0600-0630	7155 9495	P1-Morgoneko vard, R Sverige lö-sö
1230-1240	18960	P4-Ekot vardag
1230-1300	18960	Radio Sverige lörd/sönd
1400-1415	18960	Radio Sverige vardagar
1400-1430	18960	Radio Sverige lörd/sönd
1500-1515	18960	Radio Sverige vardagar
1500-1530	18960	Radio Sverige lörd/sönd
1600-1630	18960	Radio Sverige dagligen
1645-1700	18960	P1 Ekot dagligen
0300-0330	9495 (alt 6080) /Sackville/	Radio Sverige dagl
0400-0430	9495 (alt 9755) /Sackville/	Radio Sverige dagl

< << <<< Ω Ω Ω Ω Ω Ω Ω Ω Ω Ω Ω Ω >>> >> >>

Exit Belgien - nästan

När ni läser detta är det slut med Radio Vlaanderen Internationals sändningar från Belgien på kortvåg. RVI lämnade i samband med nya schemat 28 oktober sin kortvågsanläggning i Wavre. I fortsättningen kommer man helt att förlita sig på att hyra sändningstid i andra länder, Jülich, Skelton, Rampisham, Meyerton, Krasnodar, Samara, Tashkent, Petropavlovsk-Kamchatkiy, Bonaire och Madagascar är de som räknas upp på ett ställe. Jag har än så länge inte sett något komplett schema.



Tydligt är det Jülich som är huvudanläggning i fortsättningen. Men det är tydligen dyrt om man får tro Frank Vossen. Det kostar

lika mycket att hyra en 100 kw sändare i Jülich som en 500 kw sändare från Merlin.

Men, det är inte helt slut med kortvågssändningar från Belgien. Fransktalande RTBF kommer även i fortsättningen att sända från Wavre. Och det är möjligt att dom även kommer att utnyttja RVI:s sändare. RTBF:s sändare är en antik sådan från 1952 medan RVI:s är av modernare datum. Det är inte heller klart att det är slutgiltigt slut för RVI. RVI har nämligen förhoppningar om att få ny DRM-utrustning installerad i Wavre i framtiden. Och då tänker man återvända till Wavre enligt Frank Vossen. Som tillhör de som tror på en framtid för kortvågen via digitala sändningar.

< << <<< Ω Ω Ω Ω Ω Ω Ω Ω Ω Ω Ω Ω >>> >> >>

NOTISTORGET

Korta notiser från eternas värld



* **Mix Megapol** har dömts till sammanlagt 600.000 i böter för att ha sänt för mycket reklam. Enligt den koncession man får får man sända som högst 8 min reklam per timme. Granskning gjord visade att 10 av Mix Megapols 12 stationer överskred detta. 9 har nu dömts till böter på mellan 25.000 - 200.000.

* Enligt en notis i MKVK:s On Air ska Roy Sandgren ha fått tillstånd för att under en 14-dagars period sända radio via Sölvborgs MV-sändare på 1179. Roys planer är en **Scandinavia 1179**, som ska sända dansbandsmusik (usch!).



Tydiligen ska det finnas möjlighet att få disponera sändaren 0800-1600 men inte kvällstid som ju varit mest attraktivt.

* **Northern Star International Broadcasters** ska dra igång en internationell engelsk service från Norge på 216 kHz med 1200 kw. En websida ska komma på <http://www.northernstar.no>. Optimismen är stor. Det kan påpekas att Atlantic 252 på Irland är till salu.

* Moralerna bland de religiösa radiopredikanterna kan inte vara särskilt hög. **Brother Stair** har hört sälja radioapparater för 40 dollar (batteri/sol/urverk). Det omoraliska (och väl också straffbara) var att han uppmanade lyssnarna att på inbetalningen skriva att det var en donation istället för betalning för en radio. På så sätt kan dom nämligen dra av beloppet på skatten. Smart, men.....



* Under skrivhelgen (20 oktober) passade **Radio Kristianstad** på att hyra in sig på Hörbys kortvågssändare och sände sporten i två timmar på kortvåg. Allt för att bevaka om Ängelholm skulle lyckas ta sig till Superettan i fotboll (dom lyckades) och om Kristianstad/Vä skulle lyckas hålla sig kvar i högsta damdivisionen (dom misslyckades). Vi får se om det kommer något QSL, Radio Kristianstad på kortvåg!

* **Radio Austria International** är inte direkt hotade för tillfället. I varje fall under 2002 kommer man att kunna fortsätta. Även om anslaget har krympt radikalt.



* **BBC** slutar nu att publicera sin BBC Monitoring Broadcasting Schedules. Mycket dyr, men en källa för mycket information inom DX-världen.



< << <<< Ω Ω Ω Ω Ω Ω Ω Ω Ω Ω Ω Ω >>> >> >>

WORLD WAVES

WW - Din reseguide till engelska program

Alla tider anges i UTC (SNT -1 timme)



När ni läser detta har vi redan gått in i vinterdimman. Stationerna har gått över till vinterschema och tider och frekvenser har ändrats. Denna gången ägnar vi därför hela utrymmet till nya kommande schema. Glöm inte Engelsksändarlistan nästa nummer (skicka gärna bidrag) och besök webversionen på: <http://listen.to/the.world>

► **BULGARIEN** Radio Bulgaria använder bara jämna frekvenser. Engelska till Europa:
1200-1300 15700 17500
2000-2100 5800 7500
2200-2300 5800 7500



► **CANADA** Radio Canada International tillhör de krympande. Detta är vad som är kvar mot Europa:
2100-2200 5995 7235sk 7425ar 9805dh 11600hö
2200-2230 6045sk 9770 9805fl 11600hö
sk = Skelton, ar = Armavir i Ryssland, dh står inte med i listan men bör väl vara Abu Dhabi, hö = Hörby och fl = Flevo.



► **ECUADOR** HCJB har offentliggjort följande schema från 28 oktober:
0100-0600 9745 11840 21455usb /NA/
0700-0900 9780 21455usb /Europa/
0700-1100 11755 21455usb /Pacific/
1100-1430 12005 15115 21455usb /Amerika/
2000-2200 11890 /Europa/
2300-0100 11785 /Indien/



► **ISRAEL** Kol Israel ska sedan sommartiden tog slut i Israel ha följande schema:
0500-0515 9435 15640 17545
1130-1135 15640 17545
1700-1730 15615 17545
2000-2025 11605 15615 15640 17545



► **ITALIEN** RAI ska enligt olika källor ha sina engelska sändningar till Europa så här under vintern:
1935-1955 5970 9780

RADIO



► **MALTA** Voice of the Mediterranean ska enligt tillgängliga uppgifter ha sina engelska sändningar enligt detta schema under vinterhalvåret:
0900-1000 11770 sö
1730-1800 9840 må-lö
2000-2100 7440 må-to lö-sö
Morgonsändningen går nog via sändare i Italien och kvällsändningen via sändare i Ryssland.



▶ **NYA ZEELAND** Radio New Zealand International ska erbjuda följande frekvenser under vintern:

1650-1750	11725	mo-fr
1751-2216	15160	
2217-0358	17675	
0359-0605	15340	
0606-1005	11675	
1006-1210	15175	
1211-1649	6095	irr



▶ **SCHWEIZ** Swiss Radio Internationals ytterst slaktade schema för vinterhalvåret ser ut som följer:

0730-0800	9885jü	13635jü	17665so	/Afrika/
0830-0900	21770so			/Afrika/
1730-1800	9805jü	13790jü	15555so	/Af MÖ/
1930-2030	9605jü	13660so	15485jü	17660mo /Afrika/
2330-2400	9805so	11660mo		/Sydamerika/

Ja, det var allt!

jü = Jülich i Tyskland

so = Sottens i Schweiz

mo = Montsinery i Franska Guyana



▶ **STORBRIANNIEN** BBC World Service har vi som regel att bjuda på lite förhandstips inför varje månad. Här är en del nya program under november. Vad man ska ha i åtanke är att under en lång period direkt efter händelserna i New York och Washington den 11 september gjordes en hel del förändringar i programmen.

* *Seeds of Contention* är en serie i 6 delar som handlar om genmodifierat utsäde. Börjar 16 november till Europa fr 2330 och sö 0430 och till Mellanöstern fr 2330, lö 0930 samt sö 0530 och 1230.

* *World Football* är ett helt nytt program som BBC introducerar 17 november. Fotboll (den riktiga varianten, den där man spelar med fötterna, inte den amerikanska varianten som kän-

netecknas av att man mest spelar med händerna) är världens populäraste sport. Och det ska BBC skildra till Eu-

ropa lö 0905 och till Mellanöstern lö 0805.

* *World of Music* byter tema från 14 november. Då börjar Charlie Gillet spela sin musik från hela världen. Europa to 0930, 1930, fr 0130 och 1430. Mellanöstern to 0830, 1730, fr 0130 och 1230.



Det var det hela vi hade att bjuda på denna månad. Jag vill innan jag glömmer det passa på att ännu en gång påminna om att jag mycket gärna tar emot bidrag och synpunkter till Engelsksändarlistan. Denna är det tänkt ska komma i nästa nummer och jag har ingen chans att själv få fram alla aktuella schema. Så om ni hör/ser något om hur det ska se ut. Hör av er. Vill ni faxa går det också. Men jag har slutat använda eFax i USA så ni får faxa direkt hem till mig. Detta innebär att ni först måste ringa mej. Annars hamnar det inte i datorn. eFax blev bara en massa reklam till slut, så dom har fått kicken.

Som ni ser ovan så har SRI i Schweiz satsat på en kraftig minskning av kortvågssändningarna. Deras övertro på att hela världen är uppkopplad till Internet med bredband får som sagt många underliga resultat. Idag har jag laddat ner deras schema som kommit via email. 1,9 MB skickar dom ut! Tror dom att vi alla har bredband. Det var nära att jag gick in via Mailwasher och deletade hela mejlet utan att ladda ner det.

Slutligen vill jag önska er alla en riktigt trevlig höst. Njut av löven som faller!

73 de Sohl



▶ **TJECKIEN** Radio Prague ska sända följande till Europa under vintern:

0800-0827	11600	15255
1130-1157	11640	
1700-1727	5930	
1800-1827	5930	7315
2100-2127	5930	



▶ **TYSKLAND** Voice of Germany ska sända sina engelska sändningar i riktning Europa enligt detta schema under vintern:

0600-1555	6140 (via Jülich)
1555-1900	6140 (via Wertechtal)
1800-1830	3995 (via Wertechtal)
1900-1930	3995 (via Wertechtal)
2000-2045	6180 (via Sines)



DW-radio

▶ **UNGERN** Radio Budapest ska ha engelska till Europa:

2000-2030	6025	7135
2200-2230	6025	
2230-2300	3975	



▶ **USA** WEWN har vi ett vinterschema för. Så här ska de engelska programmen sändas.

0000-1000	5825
1000-1300	5825 15745
1300-1600	11875 15745
1600-2100	13615 15745
2100-2200	13615 17595
2200-2400	9975 17595



▶ Trans World Radio tar vi så här i slutet utan något land angivet. Det är för mixat. Så här ska i varje fall TWR/ Europa sända:

0745-0920	9870	12070 (via Albanien)
1710-1725	864	5855 (via Armenien)
2300-2345	1467	(via Monaco)

Det kan påpekas att sändningen 0745 och 2300 som är riktade till Europa vissa dagar i veckan slutar tidigare. Sändningen 1710 är inte riktad mot Europa utan snarare mot delar av Mellanöstern.